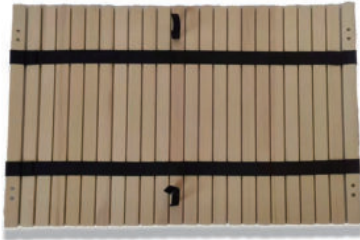


매직쉐프 야외 피크닉 테이블 사용설명서

MPC-S90W / MPC-S120W

본 사용설명서는 'MPC-S90W (중형 사이즈 테이블)' 설치 기준으로 작성하였습니다. 기본 설치 방법은 동일합니다.

제품 구성



나무 상판



접이식 받침대



가방

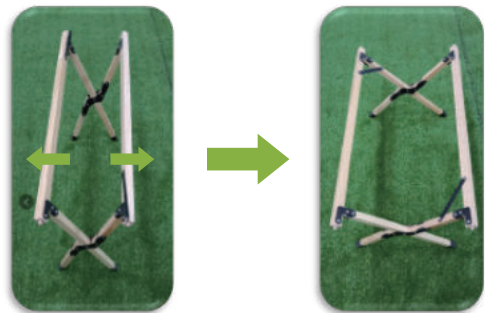
제품 설치

1



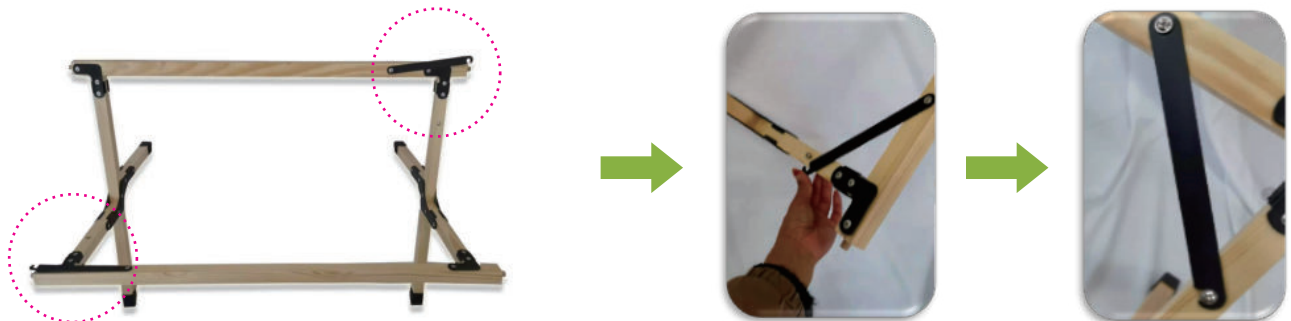
그림과 같이 접혀 있는 받침대를 설치할 장소에 펴서 놓아 주십시오.

2



그림과 같이 받침대를 세운 상태에서 양옆으로 완전히 펴주시기 바랍니다.

3



왼 부위에 있는 고정 지지대를 그림과 같이 받침대 다리에 있는 나사 부위에 걸어서 고정시켜 주십시오.

참고! MPC-S120W (대형 사이즈 테이블)은 높이를 높일 경우만 (내측 구멍 체결) 고정 지지대를 중앙 다리의 나사 부위에 체결할 수 있습니다.

제품 설치

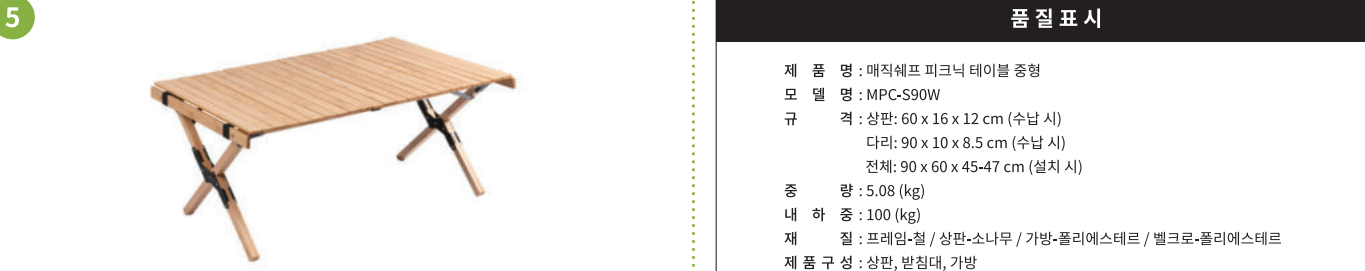


- ㉠ 고정이 완료된 받침대 위에 나무 상판을 펴서 올려놓아 주십시오.
- ㉡ 그림과 같이 나무 상판 양옆 마지막 칸의 구멍에 나무 나사를 체결해 주십시오. (내측 구멍 - 높이 증가 | 외측 구멍 - 기본 세팅)
- ㉢ 케이블 타이를 그림과 같이 받침대에 감아서 설치를 완료해 주시기 바랍니다.

참고! 반드시 양면 구멍의 내측 구멍 또는 외측 구멍 위치를 일치해서 설치해 주시기 바랍니다.

(예: 왼면 내측 구멍 - 오른면 내측 구멍 | 왼면 외측 구멍 - 오른면 외측 구멍)

참고! MPC-S120W (대형 사이즈 테이블) 모델의 외측 구멍 (기본 세팅)에 나사를 체결할 시 무리하게 고정 지지대를 받침대 다리에 있는 나사에 걸려는 시도를 하지 마십시오. 기본 세팅 시에는 받침대 다리의 나사에 고정 지지대가 체결이 되지 않습니다.



설치 완료된 모습 (MPC-S90W)



설치 완료된 모습 (MPC-S120W)

품질 표시

제 품 명 : 매직셰프 피크닉 테이블 중형
 모 델 명 : MPC-S90W
 규 격 : 상판: 60 x 16 x 12 cm (수납 시)
 다리: 90 x 10 x 8.5 cm (수납 시)
 전체: 90 x 60 x 45-47 cm (설치 시)
 중 량 : 5.08 (kg)
 내 하 중 : 100 (kg)
 재 질 : 프레임-철 / 상판-소나무 / 가방-폴리에스테르 / 벨크로-폴리에스테르
 제 품 구 성 : 상판, 받침대, 가방
 제 조 일 자 : 2021. 05.
 제 조 자 : Suzhou Sweet Fullhouse Furnishing Co., Ltd.
 수 입 원 : ㈜매직셰프 경기도 용인시 기흥구 용구대로2469번길 29

제 품 명 : 매직셰프 피크닉 테이블 대형
 모 델 명 : MPC-S120W
 규 격 : 상판: 60 x 18 x 13 cm (수납 시)
 다리: 70 x 16.5 x 8 cm (수납 시)
 전체: 120 x 60 x 45-47 cm (설치 시)
 중 량 : 6.48 (kg)
 내 하 중 : 100 (kg)
 재 질 : 프레임-철 / 상판-소나무 / 가방-폴리에스테르 / 벨크로-폴리에스테르
 제 품 구 성 : 상판, 받침대, 가방
 제 조 일 자 : 2021. 05.
 제 조 자 : Suzhou Sweet Fullhouse Furnishing Co., Ltd.
 수 입 원 : ㈜매직셰프 경기도 용인시 기흥구 용구대로2469번길 29

A/S 및 제품문의: 1644-7214

취급상 주의사항

- ① 세척이 필요할 시 찬물에 중성 세제를 섞은 후 부드러운 솔 또는 스펀지로 부분 세척하시기 바랍니다. 본 제품을 통째로 물에 담그거나 물을 끼얹어서 한 번에 세척하지 마시기 바랍니다.
- ② 세척 후 남은 물기는 마른 수건 및 천으로 닦아주신 후 자연 건조해 주시기 바랍니다.
- ③ 표백제나 화학 세제를 사용하지 마십시오.
- ④ 직사광선 또는 열을 피해 주십시오.
- ⑤ 옮길 때는 끌지 말고 들어서 수평을 유지해 주십시오.
- ⑥ 가열된 냄비, 주전자 등을 직접 나무 상판 위에 놓지 말아 주십시오. 반드시 열이 전달되지 않는 받침대를 사용해 주십시오.
- ⑦ 습기가 많은 곳은 피하여 설치해 주시고 수평을 유지하도록 평평하고 안정된 공간에 설치해 주십시오.
- ⑧ 접거나 또는 펼칠 때 모서리의 날카로운 부분에 다치지 않도록 조심하십시오.
- ⑨ 테이블 위에 앉거나 서지 말아 주십시오.
- ⑩ 본 제품은 야외 캠핑용 전용 제품으로 실내에서 사용할 수 없습니다.
- ⑪ 한 번에 많은 물품 또는 식재료를 상판 한곳에 집중해서 올려놓지 마시고 무게가 분산되도록 골고루 배치해 주십시오.
- ⑫ 가방에 동봉된 '실리카 젤'(제습제)을 유아 및 어린이가 삼키지 않도록 각별한 주의 바랍니다.