



사용설명서

매 직 슈 프 가 습 기



MEHU-M30W

본 사용 설명서를 끝까지 읽으신 후 기기를 작동시키기 바라며
추후 안전한 곳에 보관해 주시기 바랍니다.



1929년에 설립된 이래 약 90년간 “내 집에 꼭 맞는 제품 : SO RIGHT AT HOME”
이라는 슬로건으로 브랜드가 목적하는 (TARGET) 고객에게 꼭 맞는 (RIGHT) 제품을
알맞은 (RIGHT) 가격에 공급해 왔습니다.



본 사용 설명서를 끝까지 읽으신 후 기기를 작동하시기 바랍니다.

중요 안전 수칙	3
이상적인 가습기 사용을 위하여	4
제품 설명도	5
사용 방법	6
기능 및 특징	8
세척 및 관리	9
문제 해결 방법	10

안전을 위해 꼭 지켜주세요!

※ 제품 사용전, 본 사용 설명서 내용을 잘 확인하여 올바르게 사용하시기 바랍니다.

※ 사용 설명서의 경고와 주의사항은 제품을 안전하고 정확하게 사용하여 예상치 못한 위험이나 손해를 예방하기 위한 것이므로 반드시 사용 설명서를 충분히 숙지하신 후 사용해 주십시오.

※ 이 설명서를 무시하고 잘못 취급할 경우 사용자가 사고 또는 부상을 입을 수 있습니다.



여러분의 안전을 위해 본 설명서를 끝까지 읽어주신 후 기기를 작동해 주시기 바라며 아래 안전 수칙 사항들을 반드시 지켜 주시기 바랍니다.

중요 안전 수칙

1. 젖은 손으로 전원 코드 및 플러그를 만지면 전기 쇼크의 위험이 있습니다.
절대로 젖은 손으로 기기를 다루지 마십시오.
2. 제품이 넘어졌을 경우 바로 전원을 꺼주시기 바랍니다.
누수 및 오작동의 원인이 될 수 있습니다.
3. 전원 코드 및 플러그가 손상되었을 경우 기기를 사용하지 마시고 서비스 센터에 문의하여 수리 및 교체를 받으시기 바랍니다.
4. 전원 코드를 임의로 교체하지 마십시오.
5. 유아 및 어린이가 본 기기를 다루지 않도록 주의하십시오.
6. 본 기기는 가정용으로 제작되었으며 실내용입니다.
7. 본 기기를 가연성 물체, 가스 기기 또는 먼지가 축적되는 공간에 위치하지 마십시오.
8. 본 기기는 신체적 또는 정신적으로 장애가 있거나 어린이를 포함한 유아가 다루기 적합하지 않습니다. 위에 명시된 이들이 기기를 다룰 시에는 반드시 철저한 안전 교육 및 관리 감독하에 제품을 다룰 수 있도록 주의 바랍니다.
9. 어린이들이 기기를 가지고 장난치지 않도록 주의 바랍니다.



본 가습기는 평평하고 수평이 맞는 공간에 설치하여야 합니다.

이상적인 가습기 사용을 위하여

1. 본 가습기를 카펫 또는 수건 위에 올려놓지 마십시오.
2. 본 가습기의 '부레' 및 '에너지 링'이 제대로 설치되었는지 확인 바랍니다.
3. 물탱크 안에 방향유를 직접 넣지 마십시오.
물탱크 안에 직접 방향유가 유입되면 제품 손상 및 누수 현상이 일어납니다.
4. 증류수 또는 정수기 물의 사용이 곰팡이 방지 차원에서 제일 좋습니다.
5. 일주일에 한 번씩 정기적으로 물탱크를 세척하여야 박테리아, 또는 물때 형성을 방지하는데 효과적입니다. 물탱크에 남은 물은 사용하지 않을 시 반드시 비워주셔야 냄새가 나지 않습니다.
6. 본 기기를 영하의 온도에서 사용하지 마십시오.
실내 온도: 10°C - 40°C,
습도: 80% 이하,
물 온도: 10°C - 40°C의 조건에서 기기를 사용하도록 권장합니다.
7. 물탱크에서 밖으로 물이 튀지 않도록 기기가 작동 중에는 뚜껑을 열지 마십시오.
8. 기기의 전원을 켜기 전 반드시 물탱크에 물이 있는지 확인 바랍니다.

※참고

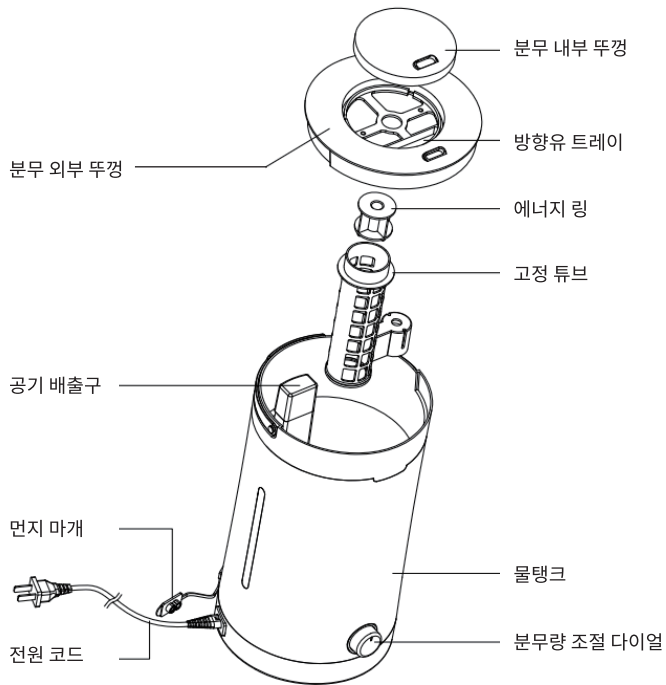
본 제품 설치 전,
설치하고자 하시는 공간이 평평하고 수평이 맞는 곳인지 확인 바랍니다
물이 닿아도 물기로 인한 손상이 없는 곳에 올려놓으시기 바랍니다.

본 제품을 카펫, 수건, 이불 등 물기를 흡수하는 곳 위에
직접 올려놓지 마시기 바랍니다.



본 사용 설명서를 끝까지 읽으신 후 기기를 작동하시기 바랍니다.

제품 설명도



※주의

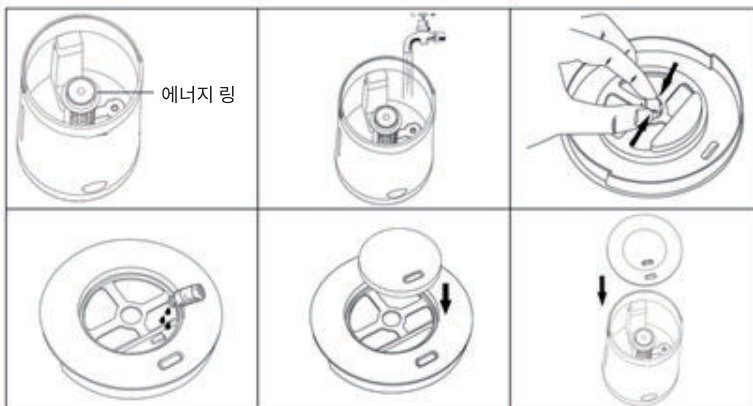
MAX 선을 넘도록 물을 부으시면 오작동 및 분무량이 줄어듭니다.



본 제품을 안전하게 사용할 수 있도록 아래 사용 방법을 준수해 주시기 바랍니다.

사용 방법

1. 뚜껑을 여시고 고정 튜브를 물탱크 안에 고정시켜 주십시오.
그리고 에너지 링을 고정 튜브 위에 꽂아 주시기 바랍니다.
(*에너지 링의 평평한 부분이 위를 향하도록 위치해 주십시오.)
2. 물탱크 안에 물을 넣어 주십시오.
주의! MAX 선을 넘지 않도록 주의 바랍니다.
MAX 선을 넘도록 물을 부으시면 오작동 및 분무량이 줄어듭니다.
3. 분무 내부 뚜껑을 잡아서 분무 외부 뚜껑으로부터 분리해 주십시오.
4. 방향유 트레이에 고객의 취향에 따라 선택한 방향유를 몇 방울 투입해 주시기 바랍니다. (*필요시)
(*방향유 트레이가 넘치도록 과다 투입은 하지 마십시오.)
5. 내부 뚜껑을 외부 뚜껑에 결합시킨 후 뚜껑을 본체에 체결해 주십시오.
그 후 전원 버튼을 누르신 후 분무량을 조절해 주십시오.





본 사용 설명서를 끝까지 읽으신 후 기기를 작동하시기 바랍니다.

제품 사양

모델명	MEHU-M30W
전격 전압	AC 220V~
전격 주파수	60Hz
사용 전력	27W
물탱크 용량	3L



본 사용 설명서를 끝까지 읽으신 후 기기를 작동하시기 바랍니다.

넓은 상단 뚜껑

상단 뚜껑이 통째로 열리므로 쉽게 물을 넣을 수 있으며 세척이 용이합니다.

대용량 물탱크

3L의 대용량 물탱크는 침실, 사무실 등 중간 크기의 공간을 커버할 수 있는 용량입니다.

가습량 조절 가능

본체 하단에 위치한 분무량 조절 다이얼을 조절하여 원하시는 가습량을 손쉽게 조절하실 수 있습니다.

회전 가능한 노즐

360° 회전 가능한 내부 뚜껑 장착으로 양면으로 분무가 가능합니다.

물 부족 표시등

물 수위가 낮아졌을 시 본체에 있는 LED 표시등이 파란색에서 빨간색으로 바뀌며 물이 부족하다는 표시를 나타냅니다. 기기는 물이 부족할 시 자동으로 멈추며 계속 사용을 원하시면 물탱크에 물을 채워 주십시오.

방향유 트레이

방향유 트레이가 장착되어 있어 원하시는 아로마 오일을 첨가하여 집 또는 사무실에 기분 좋은 향이 머물 수 있도록 해줍니다.



본 제품을 안전하게 사용할 수 있도록 아래 세척 방법을 준수해 주시기 바랍니다.

물탱크 세척

상단 뚜껑을 본체에서 분리한 후 물탱크에 따뜻한 물에 세제를 풀어서 약 2분 동안 기다려 주십시오.
그 후 세척용 솔을 이용하여 물탱크 내부를 부드럽게 닦아 주신 후 신선한 물로 행구어 주십시오.

기기 외부 세척

외부가 더러워진 경우 물에 적신 부드러운 천이나 수건으로 기기 외부를 닦아 주신 후 마른 천, 또는 수건으로 물기를 제거해 주십시오.

물때 제거

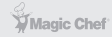
기기의 원활한 사용을 위해 일주일에 한번 또는 격주에 한 번 정도 사용하시는 빈도 및 물의 수질에 따라 물때 방지를 위하여 세척을 하실 필요가 있습니다.

만약 고객님이 경수(센물)를 사용하는 지역이라면 물 때 및 하얀 이물질이 생기는 것을 방지하기 위해 증류수를 사용하기를 권장합니다.

기기 및 물탱크를 화학용 세제 및 수세미 등 거친 표면의 세척 용품을 사용하여 세척하지 마십시오.
기기에 스크래치 및 표면 손상을 입힐 수 있습니다.

참고! 사용하지 않거나 세척 및 수리 시 반드시 먼저 전원 플러그를 소켓에서 분리해 주시기 바랍니다.

문제 해결 방법



아래 방법을 시도한 후에도 지속적으로 문제가 발생한다면 지정된 서비스 센터에 문의하여 적절한 조치 또는 수리를 받으시기 바랍니다.

증상	해결 방법
가습기에서 분무가 되지 않습니다.	전원 코드를 분리한 후 다시 연결해 주십시오. 고정 튜브와 에너지 링이 제대로 연결되었는지 재조립 후 다시 시도해 보십시오.
바람은 나오는데 분무는 되지 않습니다.	물 과다 투입: 물탱크 안의 물의 수위가 MAX 선을 넘으면 분무가 되지 않으니 물을 MAX 수위 밑으로 조절해 주십시오. 물탱크 안에 이물질이 생성되었을 수 있으니 물탱크를 세척해 주시기 바랍니다. 경수 사용 시 분무가 되지 않을 수 있으니 정수기 물 또는 증류수 사용을 해 주십시오.
분무량이 적습니다.	물 과다 투입: 위 해결 방법 참조 사용하는 물이 너무 차갑습니다. 냉수보다 약간 더 미지근한 온도의 물을 사용해 보십시오.
가습기에서 냄새가 납니다.	세척을 오랫동안 하지 않았거나 물탱크 안에 물을 너무 오랫동안 보관하였습니다. 기존에 담겨져 있던 물을 버리고 세척 후 신선한 물을 투입해 보십시오.
가구 주위에 흰 이물질이 생성	경수를 사용 시 흰 이물질이 생성될 수 있으니 증류수 사용을 권장합니다.
기기가 작동을 멈추었습니다.	물탱크에 물이 부족하니 채워 주시기 바랍니다.
기기 외관 또는 주위에 물방울이 생성됩니다.	습도가 너무 높습니다: 분무량을 조금 줄여 주시기 바랍니다. 기기가 기울어졌습니다: 평평한 공간에 설치해 주시기 바랍니다. 물체에 직접 분무되지 않도록 분무 방향을 조절해 주시기 바랍니다.
소음 레벨이 증가하였습니다.	기기는 반드시 평평하고 안정된 공간에 위치하여야 하며 부드러운 재질 위에 위치하지 않도록 주의 바랍니다.
빨간 표시등이 켜졌습니다.	물 부족 현상이며 물탱크의 물을 채워 주십시오.

제품보증서

가습기
(가정용)
품질보증기간 1년

판매자 상호 및 연락처	(☎)
구입일 (판매자 기입란)	년 월 일

- 일반 제품을 영업용으로 전환하여 사용할 경우의 보증기간은 반으로 단축 적용됩니다. (영업장, 하숙시설, 공공장소 등)
- 품질보증기간은 제품 구입일자 부터 기산하며, 구입일을 확인할 수 없을 때는 제품제조일 또는 수입통관일로 부터 3개월이 경과한 날 부터 품질보증기간을 기산합니다.

유상 서비스

고장이 아닌 경우

(기구세척, 조정, 사용설명, 설치 등 제품고장이 아닌 경우)

- 사용설명 및 분해하지 않고 간단한 조정시
- 인터넷, 안테나, 유선번호 등 외부환경 문제시
- 배송된 제품 초기 설치 및 판매점에서 부실하게 설치해주어 재설치 시
- 제품의 이동, 이사 등으로 인한 설치 변경시
- 제품 내부 먼지 세척 및 이물 제거시
- 타사 제품(소프트웨어 포함)으로 인한 고장 및 고장 설명시
- 구입시 고객요구로 설치한 후 재설치시
- 고객의 필요에 다른 서비스 요청시 (해당제품)
*가스제품 열량변경, 제품청소 등

소비자 과실로 고장인 경우

- 소비자의 취급 부주의 및 잘못된 수리로 고장 발생시
- 가스종류, 가스압, 전기용량을 틀리게 사용하여 고장이 발생된 경우 (해당제품)
- 외부 충격이나 떨어뜨림 등에 의한 고장, 손상 발생시
- 당사에서 미지정된 소모품, 옵션품 사용으로 고장 발생시
- 당사에서 인정하지 않은 사람이 설치 또는 서비스를 실시하여 고장 발생시
- 사용설명서 내에 "주의사항"을 지키지 않아 고장 발생시

그밖의 경우

- 천재지변 (낙뢰, 화재, 연해, 수해 등)에 의한 고장 발생시
- 소모성 부품의 수명이 다한 경우
- 기본 설치 조건 외 추가설치시 유상 청구
- 전시품 구입시 외관품 수리는 유상 청구

◆ 무상서비스

품질 보증기간 이내에 정상적인 사용 상태에서 발생한 고장 또는 결함.

- ※ 고장이 아닌 경우 서비스를 요청하면 요금이 청구되므로 서비스 신청전 사용설명서를 참고하십시오.
- ※ 이 보증서는 대한민국에서만 사용되며 다시 발행하지 않으므로 사용설명서와 함께 잘 보관해 주십시오.

■ 수입원 : (주)매직쉐프
■ A/S 및 문의처 : 031-547-2000

MEHU-M30W

매 직 쉼 프 가 습 기

※ 본 제품은 소비자분쟁해결 기준에 의거하여 교환 또는 보상을 받을 수 있습니다.

• 반품 및 교환처 : 구입처 • A/S 및 문의처 : 031-547-2000